

●本製品は防水構造ではありません。水などの液体がつかからないところで使用または保存してください。雨、水しぶき、シャワー、コーラー、蒸気、汗なども故障の原因となります。

●本製品を次のようなところに置かないで下さい。
①お買い置き
●本製品をおくるときは、直射日光のあたるところ、暖房器具の周辺など高温になる場所、多湿なところ、日当たりのよい場所、平置き、振動が起きるところ、エアコンの送風機が起きるところ、ほこりの多いところ

●本製品が燃焼している、煙が出ている、異常が起きているなどの異常があるときや、本製品に水や金属破片などの異物が入ったときは、すぐ使用を中止してください。
●本製品を落としたり、ぶつけたら、ご使用を中止してください。万一、本製品が破損した場合はすぐ使用を中止してください。破損したまま使用すると、火災や感電の原因となります。
●本製品が燃焼している、煙が出ている、異常が起きているなどの異常があるときや、本製品に水や金属破片などの異物が入ったときは、すぐ使用を中止してください。

禁止

●本製品が燃焼している、煙が出ている、異常が起きているなどの異常があるときや、本製品に水や金属破片などの異物が入ったときは、すぐ使用を中止してください。
●本製品を落としたり、ぶつけたら、ご使用を中止してください。万一、本製品が破損した場合はすぐ使用を中止してください。破損したまま使用すると、火災や感電の原因となります。
●本製品が燃焼している、煙が出ている、異常が起きているなどの異常があるときや、本製品に水や金属破片などの異物が入ったときは、すぐ使用を中止してください。

警告

●本製品が燃焼している、煙が出ている、異常が起きているなどの異常があるときや、本製品に水や金属破片などの異物が入ったときは、すぐ使用を中止してください。

お手入れのしかた

●抗菌除菌剤の噴霧器の中身を乳幼児、お子様が口に入れないように注意してください。
●抗菌除菌剤の噴霧器を充電機や物で刺して中身を取り出す行為はご遠慮ください。
●抗菌除菌剤の噴霧器が破れている場合は、使用を中止し新しい製品と交換してお使いください。
●抗菌除菌剤は外れないように本体の底面のフタにしっかりとつけて下さい。
●カートリッジが正しい位置にあることを確認してください。
●カートリッジのノズルを破いたり、強制的に外したりしないでください。

カートリッジ及び抗菌除菌剤使用時の注意事項

●充電時の注意事項
●充電する前に、必ず本体の電源をOFFにしてください。
●バッテリーが損傷しても廃棄しないでください。爆発する可能性があります。
●充電時は火気や加熱された物体から遠く離してください。
●10℃以下または40℃以上の温度で充電しないでください。
●フル充電後はすぐに充電器を本体から外してください。
●バッテリーを誤って使用すると、バッテリー液体が漏れる可能性があります。万一、バッテリー液体が肌に触れたときは、多量の水で洗い流してすぐに医師の影響を受けてください。

安全上のご注意

取扱について

ユーザーサポートセンター

メールによるお問い合わせ support@ajax.jp

LINEによるお問い合わせ **LINE ID: @ajax**

右記のQRコードを読み取り、「AJAX」を友だち追加し、LINEのトーク画面からお問合せください。



※ご利用には、事前にLINEアプリのダウンロードが必要です。

ホームページによる情報の提供について

製品のQ&A、各種サポート情報、機能・操作や修理の問い合わせなどの情報をホームページで提供しております。

<https://ajax.co.jp>

株式会社アイアス
AJAX



製品の破棄は、地方自治体の条例及び規則にしたがってください。

品質保証書

上記の製品は、当社の厳密な検査に合格したもので、その品質が優良であることを保証します。万一自然故障の場合は、保証修理をいたします。ご購入日より1年間

製品名 ハンガー型空気清浄機 CLOSET MATE - クローゼットメイト
保証期間 ご購入日より1年間

保証規定

●保証内容
1. 保証が定める保証期間（本製品ご購入日から起算されます。）内に、適切な使用環境で発生した本製品の故障に限り、無償で本製品を修理または交換いたします。
●無償保証範囲
2. 以下の場合は、保証対象外となります。
(1) 保証書および故障した本製品をご提出いただけなかった場合。
(2) 保証書に販売店ならびに購入年月日の記載がない場合、またはご購入日が確認できる証明書（シート・納品書など）をご提示いただけない場合。
(3) 保証書に修理・交換などをご依頼された場合。
(4) 保証書に指定する機能以外の第三者ならびにお客様による改造、分解、修理により故障した場合。
(5) 弊社定める機器以外に接続、または組み込んで使用し、故障または破損した場合。
(6) 通常一般家庭内で想定される使用環境の範囲を超える温度、湿度、振動等により故障した場合。
(7) 本製品を購入いただいた後の輸送中に発生した衝撃、落下等により故障した場合。
(8) 地震、火災、落雷、風水害、その他の天変地異、公害、異常電圧などの外的要因により故障した場合。
(9) 本体以外の付属品（ケーブル、リモコンなど）は保証対象外です。
(10) その他、無償修理または交換が認められない事由が発見された場合。

●保証書は、日本国内においてのみ有効です。
11. 本保証書は再発行いたしませんので、大切に保管してください。

●本製品の故障について、弊社は故意または重大な過失がある場合を除き、弊社の債務不履行および不法行為等の損害賠償責任は、本製品購入代金とさせていただきます。

●本製品の故障に起因する派生的、付随的、間接的および精神的損害、逸失利益、ならびに第三者の損害等につきましては、弊社は一切責任を負いかねます。

●本製品の故障は、本保証書に記載された日付から起算されます。

●本製品の故障は、本保証書に記載された日付から起算されます。

●本製品の故障は、本保証書に記載された日付から起算されます。

●本製品の故障は、本保証書に記載された日付から起算されます。

●本製品の故障は、本保証書に記載された日付から起算されます。

●本製品の故障は、本保証書に記載された日付から起算されます。

●本製品の故障は、本保証書に記載された日付から起算されます。

●本製品の故障は、本保証書に記載された日付から起算されます。

●本製品の故障は、本保証書に記載された日付から起算されます。

●本製品の故障は、本保証書に記載された日付から起算されます。

●本製品の故障は、本保証書に記載された日付から起算されます。

●本製品の故障は、本保証書に記載された日付から起算されます。

●本製品の故障は、本保証書に記載された日付から起算されます。

●本製品の故障は、本保証書に記載された日付から起算されます。

●本製品の故障は、本保証書に記載された日付から起算されます。

●本製品の故障は、本保証書に記載された日付から起算されます。

●本製品の故障は、本保証書に記載された日付から起算されます。

●本製品の故障は、本保証書に記載された日付から起算されます。

●本製品の故障は、本保証書に記載された日付から起算されます。

●本製品の故障は、本保証書に記載された日付から起算されます。

●本製品の故障は、本保証書に記載された日付から起算されます。

●本製品の故障は、本保証書に記載された日付から起算されます。

●本製品の故障は、本保証書に記載された日付から起算されます。

●本製品の故障は、本保証書に記載された日付から起算されます。

●本製品の故障は、本保証書に記載された日付から起算されます。

●本製品の故障は、本保証書に記載された日付から起算されます。

●本製品の故障は、本保証書に記載された日付から起算されます。

●本製品の故障は、本保証書に記載された日付から起算されます。

●本製品の故障は、本保証書に記載された日付から起算されます。

●本製品の故障は、本保証書に記載された日付から起算されます。

●本製品の故障は、本保証書に記載された日付から起算されます。

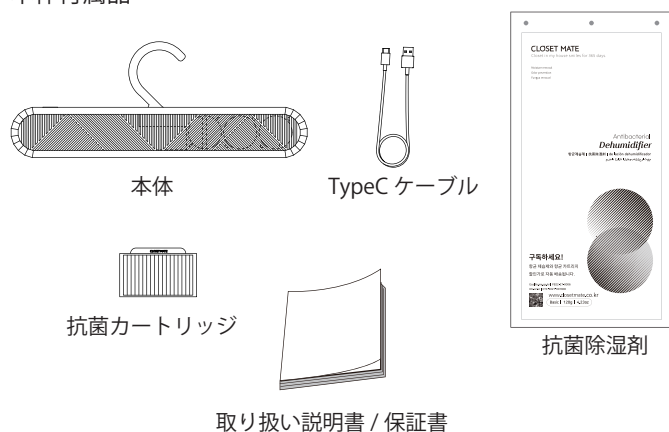
●本製品の故障は、本保証書に記載された日付から起算されます。

製品仕様

製品規格

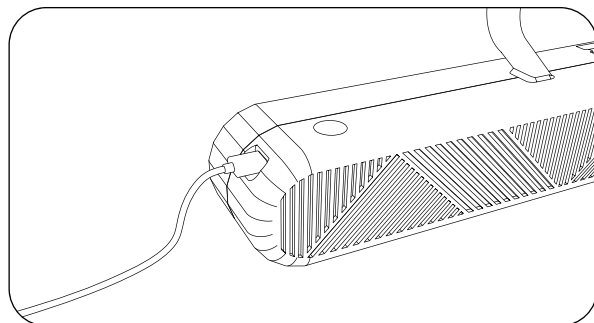
サイズ	253 x 46 x 99 mm
重量	約200 g
材質	ABS、SUS
充電	USB Type-C
電池容量	3000 mAh Li-ion充電電池
充電時間	フル充電まで約3～4時間
連続使用時間	2分作動後、約1～2時間停止繰り返し、満充電後約1ヶ月持続
フィルター	H13グレードヘパフィルター
使用環境	温度0～40℃、湿度5～85%（非凍結）

本体付属品



充電する

使用前にパソコンのUSBまたは市販のUSB ACアダプタを使用して充電してください。
初めてご使用になる際は、必ずフル充電してからご使用ください。
フル充電まで、3～4時間かかります。
フル充電後、約1ヶ月使用可能です。
（使用環境により誤差があります）



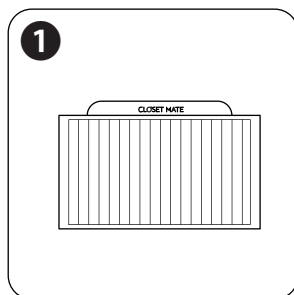
充電を開始すると、「ピ、ピ、ピー」と3回アラームが鳴り、赤LEDが点灯します。

1. 充電：ピー 3回 ⇒ 赤LED点灯
2. 電源ON：ピー 2回 ⇒ 緑LED
3. 電源OFF：ピー 1回 ⇒ 白LED
4. 充電が必要な時（20%以下）：ピー 4回

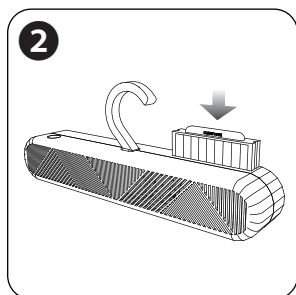
*高速充電器のご使用は、おやめください。バッテリーを破損させる恐れがあります。
*充電時間はバッテリーの残量／充電方式／周辺の環境などにより異なります。
*ご使用の環境により、使用可能時間は異なります。

使いかた

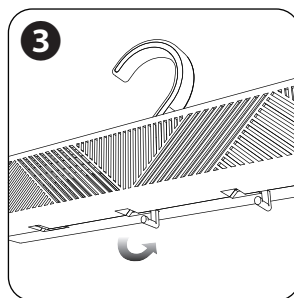
本製品を使用する前に、本体を完全に充電させてからご使用ください。
下記の使用方法の内容をよくお読みください。



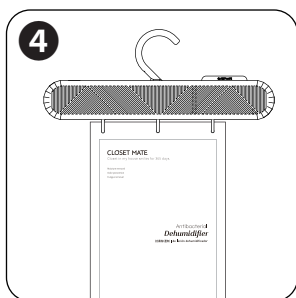
1 カートリッジを開封し取り出します。



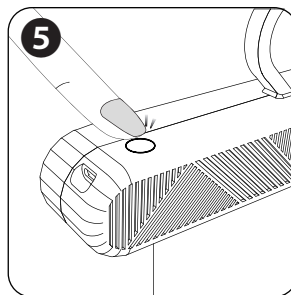
2 本体の上部の溝に合わせて、カートリッジを下向きにカチッと音がするまで押し入れます。



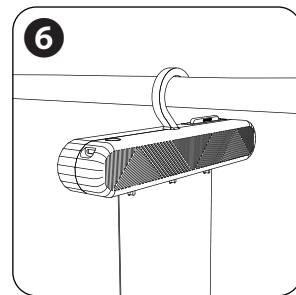
3 本体の下部にある3つのフックを図の矢印の方向に引き出します。



4 抗菌除湿剤を図のように引っかけてご使用ください。



5 製品上部にある電源ボタンをタッチします。



6 ハンガーパイプにしっかり掛けてください。

1. 本体上部の電源ボタンを1回タッチするとON、もう一度タッチするとOFFになります。
2. 内蔵ファンは2分作動後、約1～2時間停止を繰り返します。

*カートリッジは、約2～3ヶ月での交換を推奨しております。
*抗菌除湿剤は、中の薬剤がなくなったら交換時期です約2～3ヶ月もちます。（使用環境により異なります）
*カートリッジと抗菌除湿剤は使用後、地域のゴミ捨て規則に従って一般ごみに分類して捨ててください。